

ААДЮ.467316.003ПС Приложение Б
Устройство ввода идентификаторов «Дунай-УВИ»

Инструкция по установке драйвера USB-COM моста/ конвертера
на персональный компьютер (ПК)

Связь устройства «Дунай-УВИ» с ПК осуществляется по USB интерфейсу. Для этого в состав устройства включена специализированная микросхема CP2102. Эта микросхема выполняет функции USB-COM моста и именно для нее необходим установленный в операционной системе (ОС) драйвер.

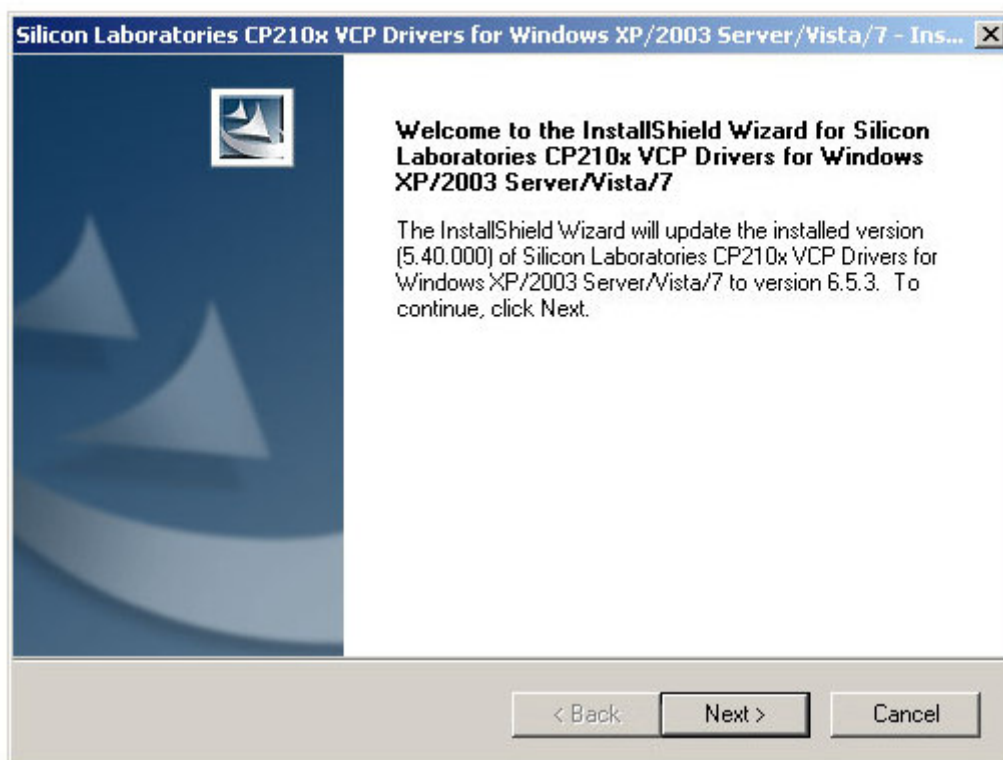
Таким образом устройство «Дунай-УВИ» содержит в себе USB-COM мост на микросхеме CP2102, для которого необходим драйвер в ОС.

Опишем на примере операционной системы Windows XP, порядок и основные моменты в процессе установки драйвера USB-COM моста/ конвертера .

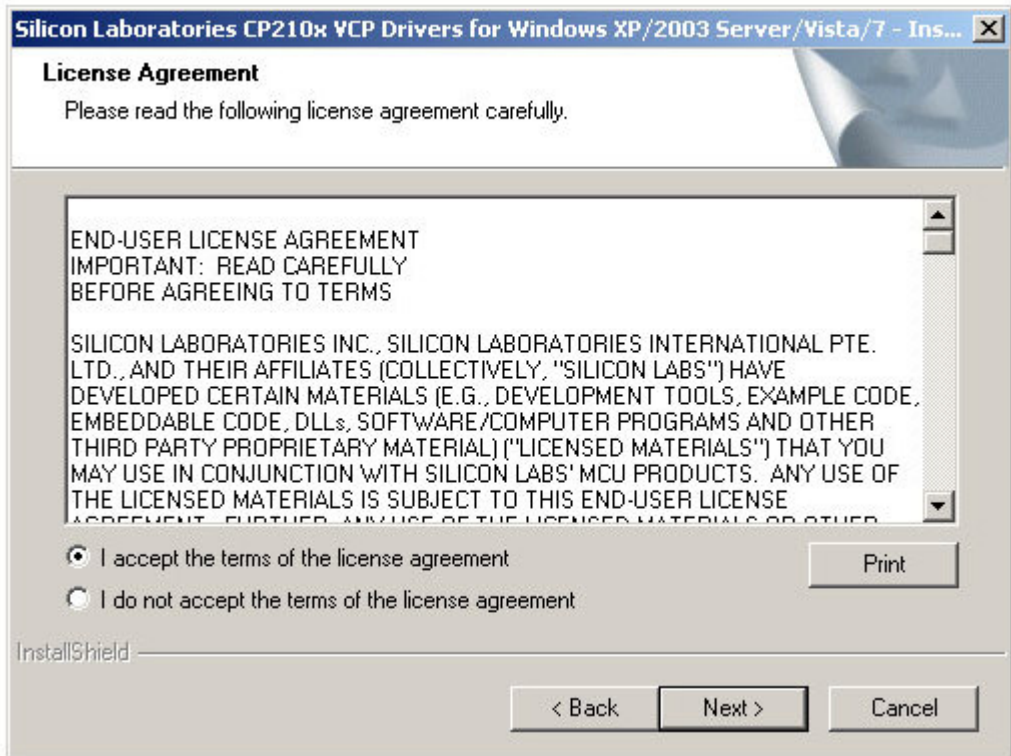
Внимание! Перед началом установки убедитесь, что версия драйвера USB-COM конвертера соответствует версии установленной на Вашем ПК операционной системы. Наиболее свежий драйвер можно скачать с сайта производителя микросхем: <https://www.silabs.com>

1. Не подключая кабель к компьютеру установить драйвера для переходника.
 - Для этого необходимо вставить диск с драйверами, или открыть папку на ПК, в которой хранится установочный файл драйвера, и запустите файл CP210x_VCP_Win_XP_S2K3_Vista_7.exe (Это последняя версия драйвера на момент написания руководства). Далее следуйте указаниям на экране. Если же Вы подключили конвертер в USB-порт заранее или во время установки драйвера, удалите драйвер и повторите операцию установки заново.

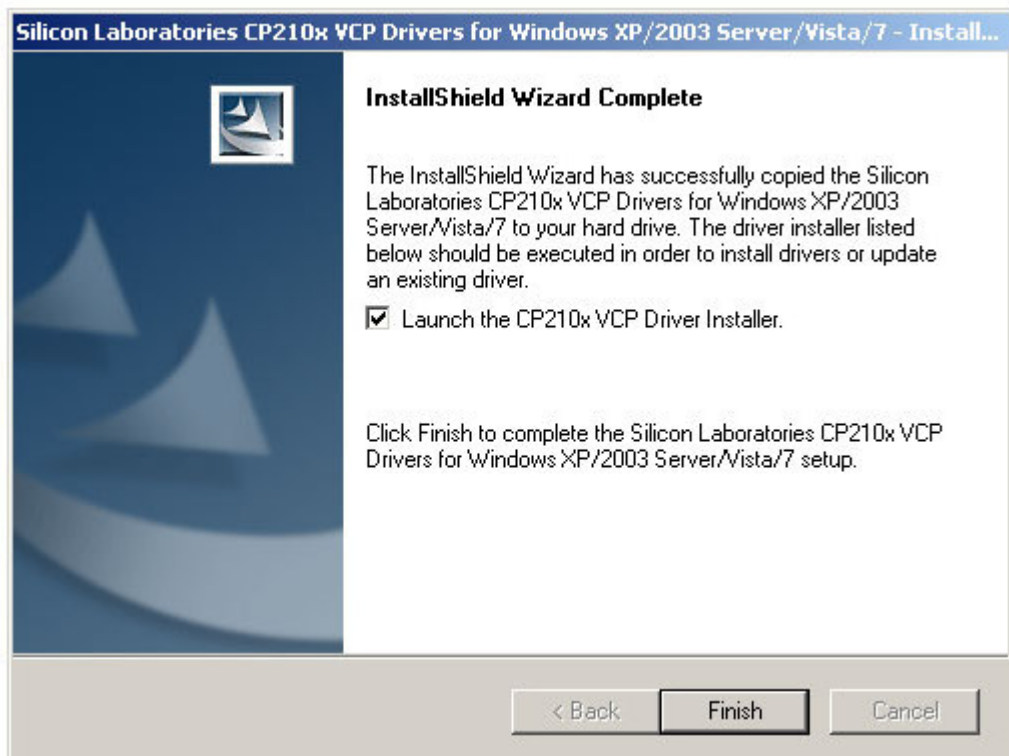
Далее описан процесс установки драйвера моста USB-COM (для CP2102)



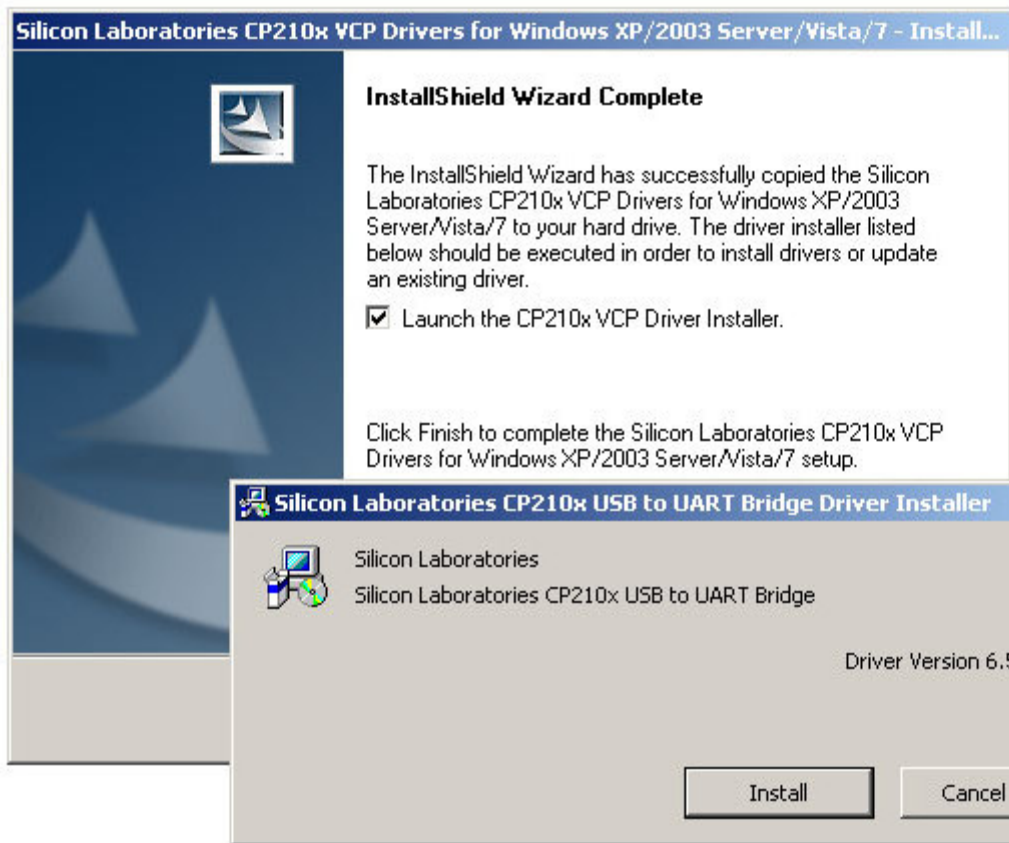
Нажимаем кнопку «Next»



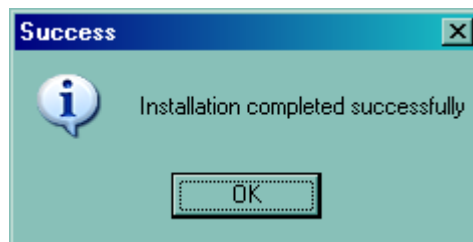
Выбираем «I accept the terms of the...», и нажимаем кнопку «Next»



Выбираем «Launch the CP210x VCP Driver Installer», и нажимаем кнопку «Finish»

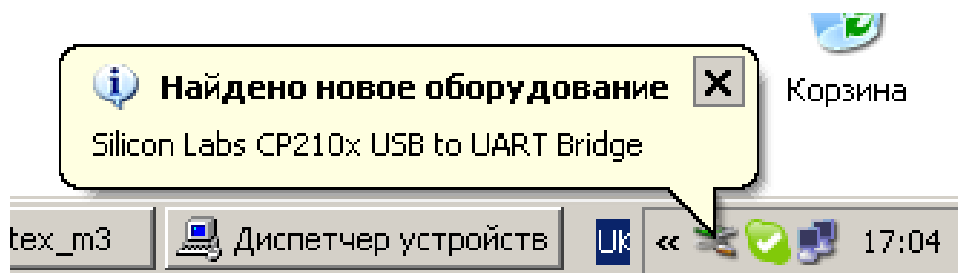


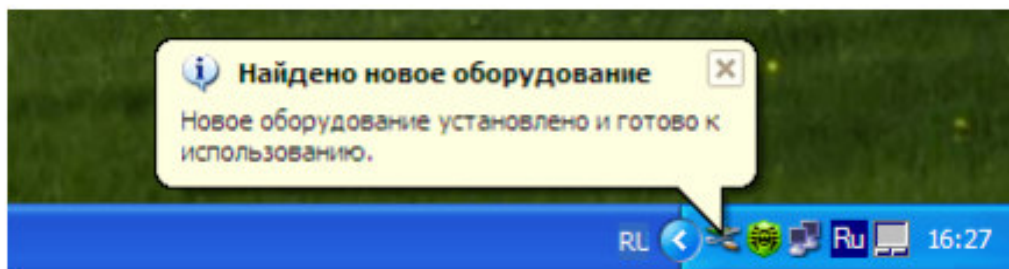
Нажимаем кнопку «Install»



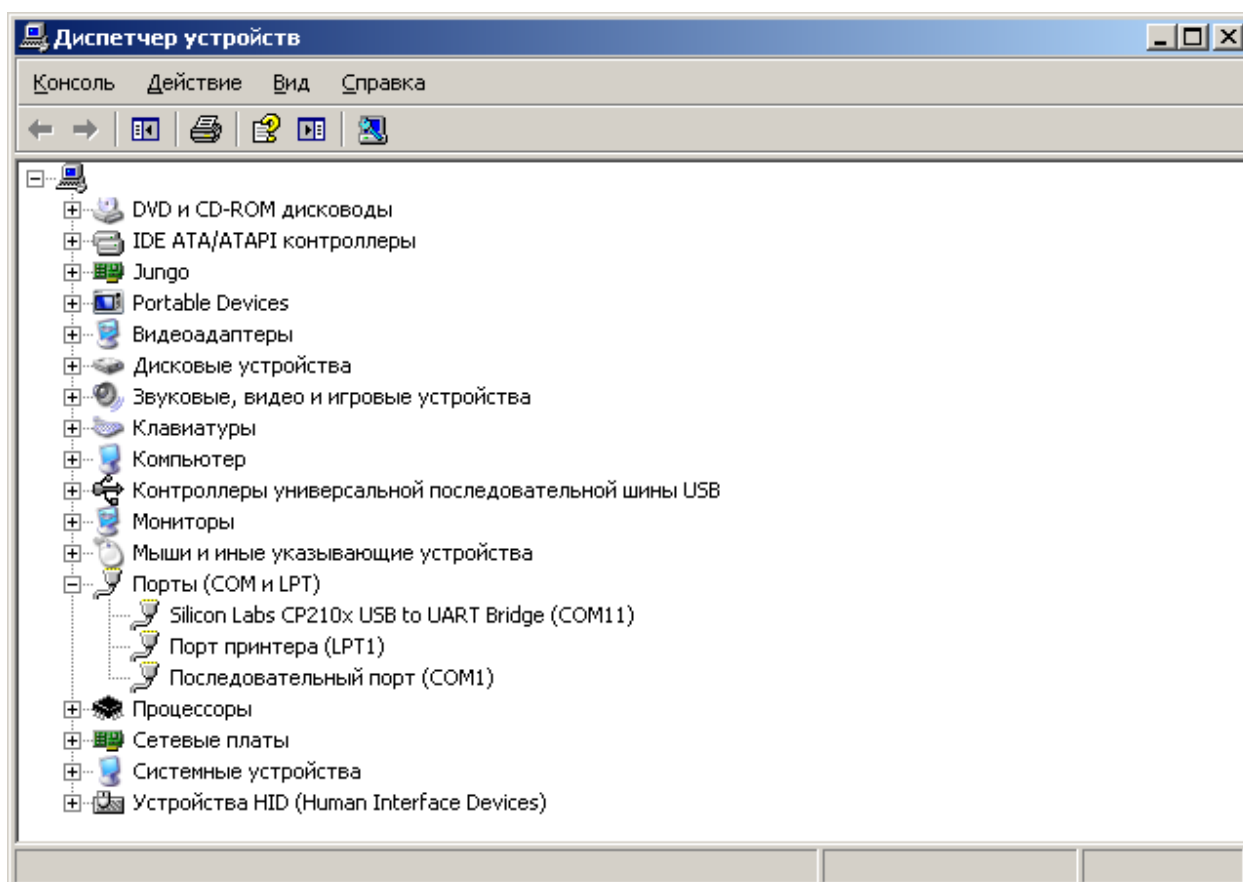
Нажимаем кнопку «OK»

2. Подсоедините USB кабель из комплекта поставки (кабель с разъемом USB-B) в USB разъем компьютера. При этом система сообщит о новом оборудовании в системе и завершит его установку автоматически.



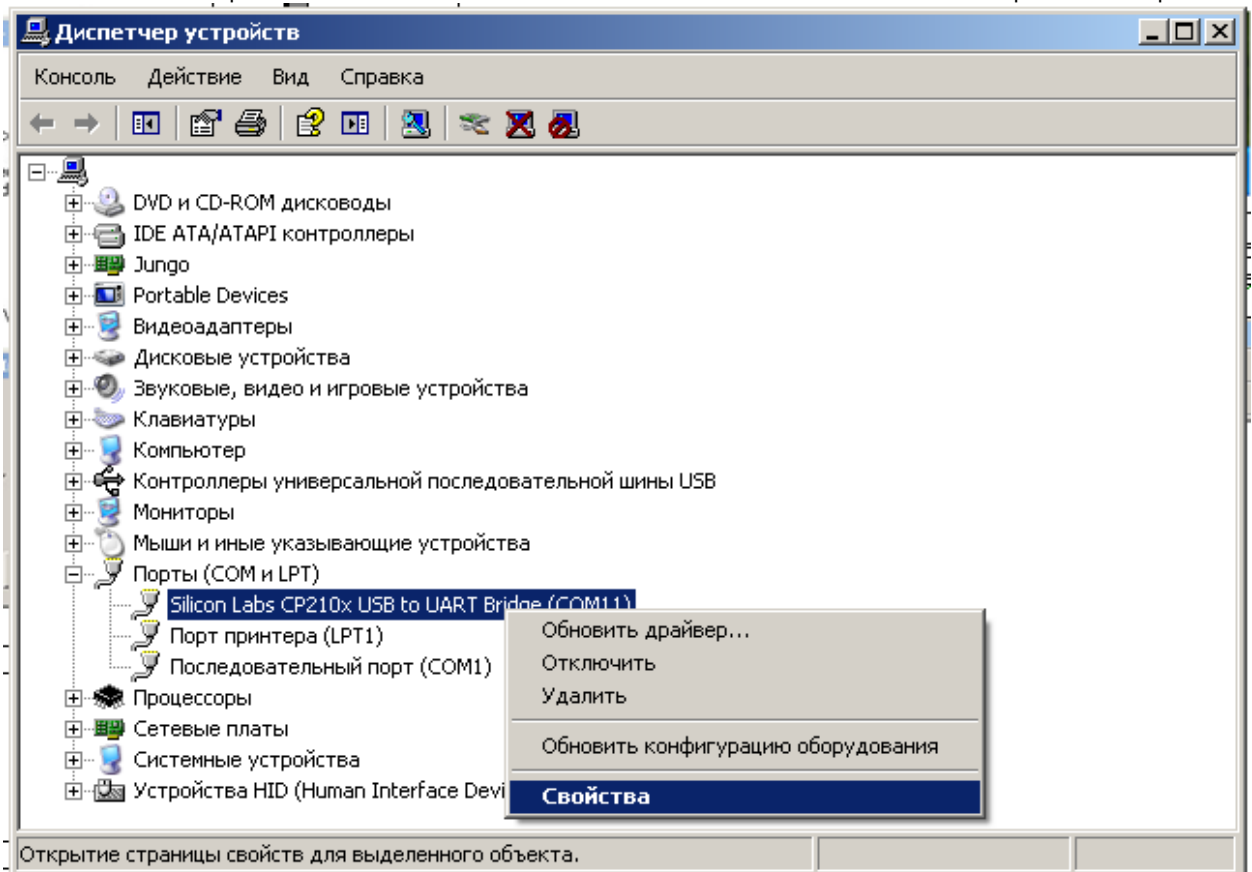


3. После того как система сообщит, что оборудование установлено и готово к работе, необходимо открыть Диспетчер устройств и найти строку с указанием установленного USB-COM моста: «Silicon Labs CP210x USB to UART Bridge (COMxx)»
- Приведем пример системного окна «Диспетчер устройств», где после установки драйвера, номер COM порта - 11!

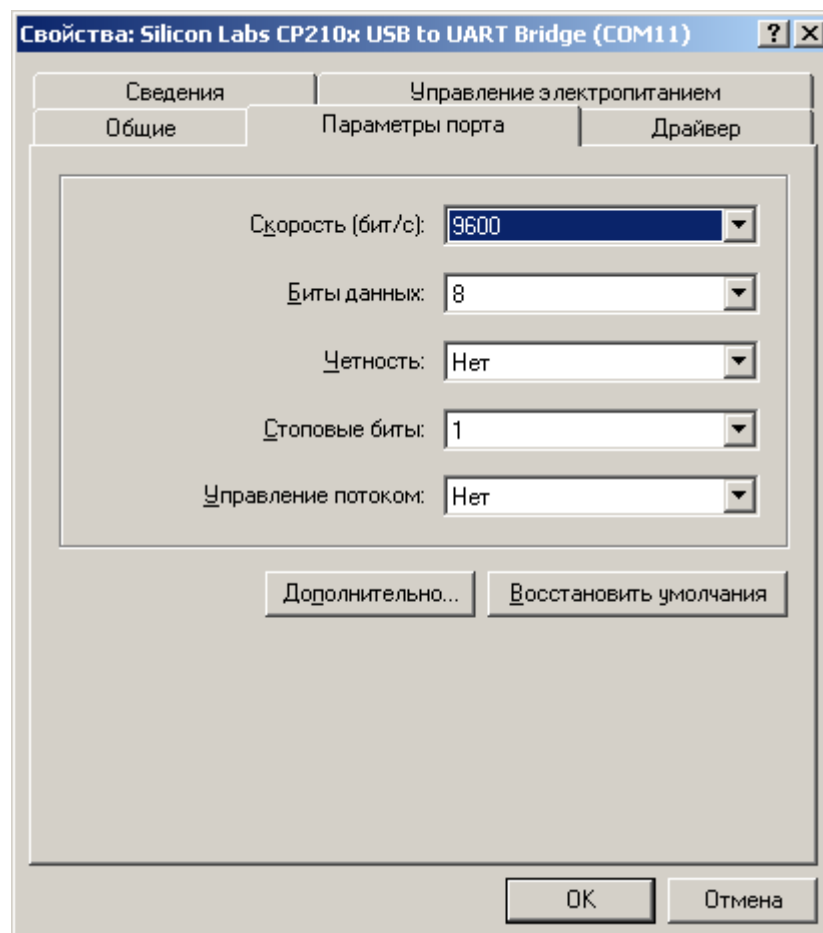


Внимание! Если номер COM порта больше чем «8», то для совместимости с программным обеспечением «Conf128», номер COM порта необходимо изменить!

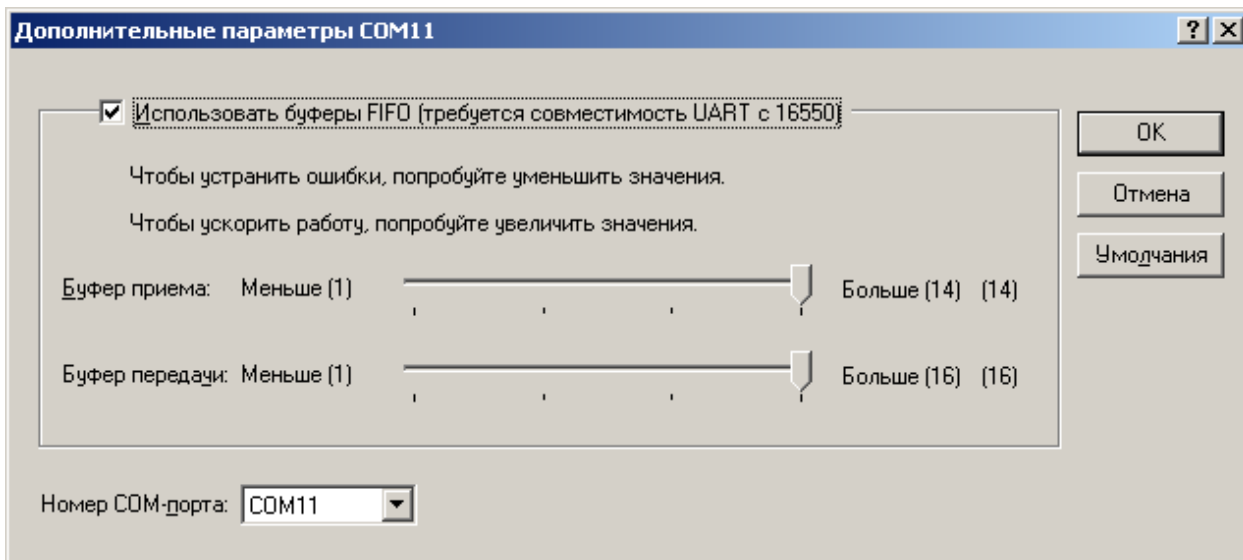
Ниже изображена последовательность действий для смены номера COM порта:



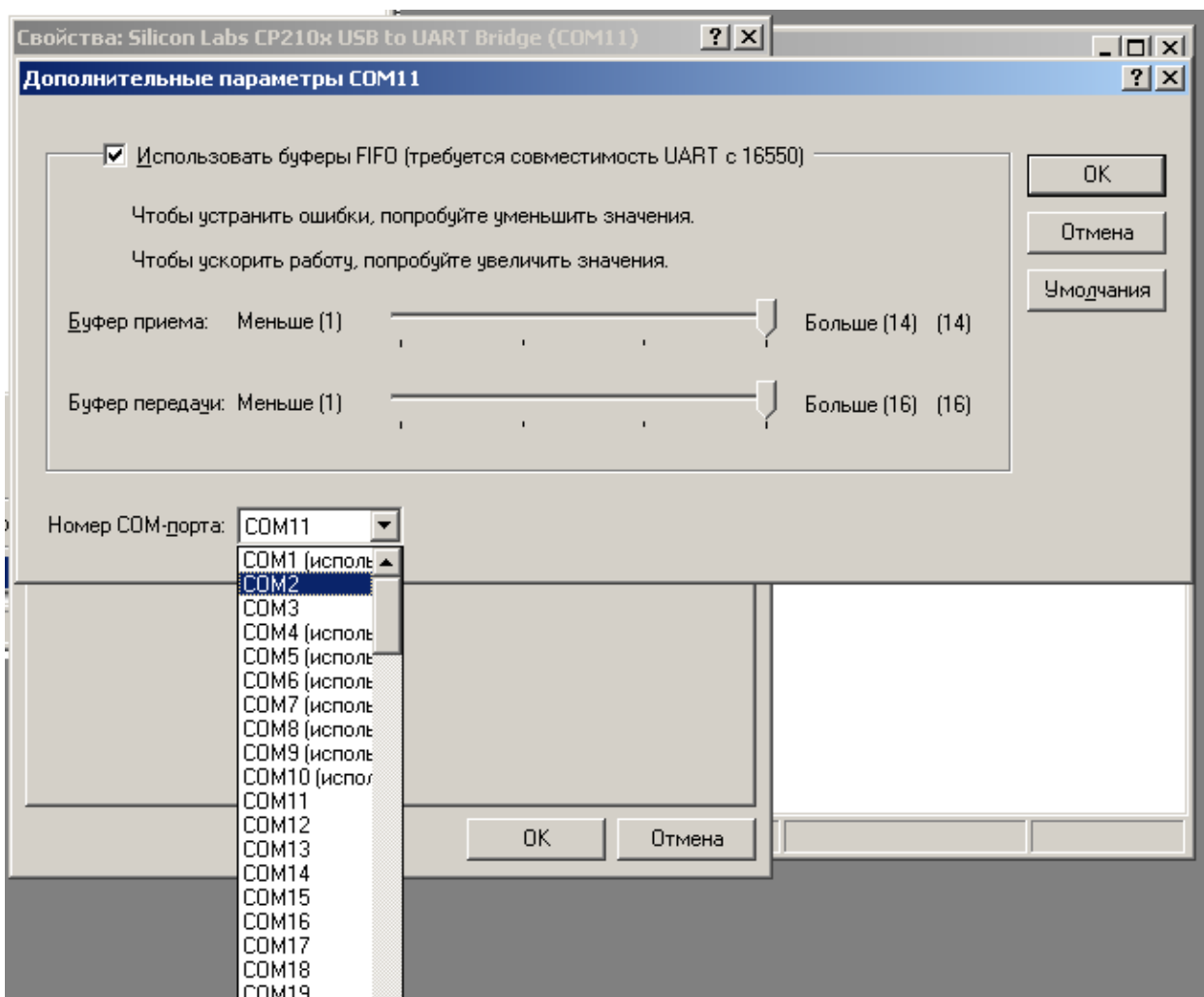
Правая клавиша мышки на записи «Silicon Labs CP210x USB to UART Bridge (COMxx)», выбираем «Свойства»



Выбираем вкладку «Параметры порта», и нажимаем кнопку «Дополнительно»



Открываем список с номерами COM портов в системе



Выбираем свободный порт из диапазона от 1 до 8

После этого убеждаемся в том что номер COM порта изменен (может понадобится переоткрытие окон Диспетчера ус-в).

Закрываем системные окна. После этого можно считать, что драйвер установлен в системе «Windows XP».